

## Inställningar för PDF-export från InDesign. (CS4)

En av de vanligaste frågorna vi på prepress får av våra kunder är:

– Hur gör jag en PDF på rätt sätt?

Det är inte alldeles lätt att svara rakt av på. Vi måste för att kunna ge ett bra svar veta mer. Vilket program används? Vilket papper ska vi trycka på? Vilken plattform avses o.s.v.

Att göra en beskrivning för alla program i kombination med alla plattformar och papper skulle bli väldigt omfattande. Dessutom finns det många olika sätt att nå fram till samma slutresultat.

Texten som följer är en beskrivning på ett av de sätt som man använder för att skapa den perfekta PDF-filen. Grundläggande kunskaper i grafisk produktion är önskvärt.

### Photoshop.

Börja med att se över bildmaterialet i ditt dokument. Färghanteringen måste ställas in. Bilderna bör betraktas i Photoshop i färgläge **Adobe RGB 1998** för att överensstämja med din tryck-sak. *Se figur 1.* En kalibrerad skärm är en god hjälp. Även om du inte har skärmen kalibrerad är det en fördel att använda färghanteringen.

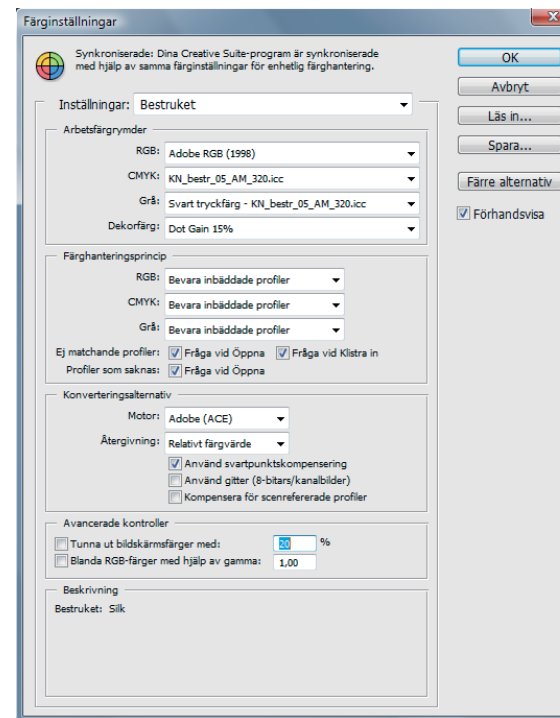
Som synes finns vår tryckprofil (ICC) i arbetsfärgrymd för CMYK. Den går att ladda ned från hemsidan. Du kan också använda en profil som är ISO-standard, **Coated FOGRA 39**, den följer med Photoshop. Du måste inte konvertera bildmaterialet till CMYK i Photoshop om du inte vill. På sättet som beskrivs här kommer vi att låta InDesign sköta det mesta.

### InDesign.

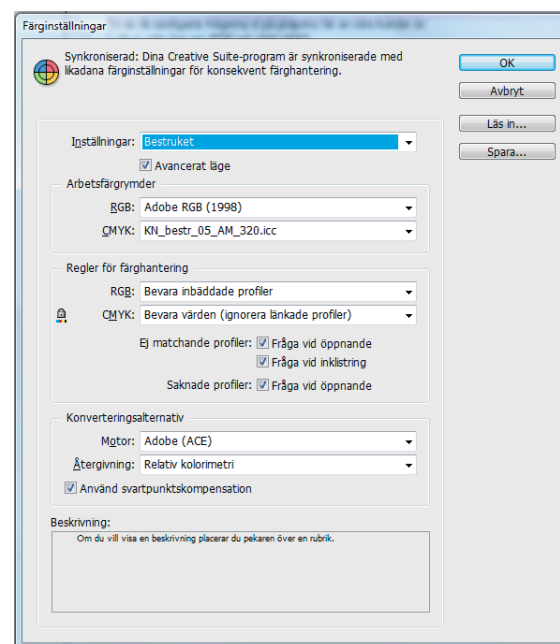
Inställningarna är nästintill identiska i InDesign. *Se figur 2.* Notera gärna att denna text beskriver ett bestruket papper. Vid ett obestruket måste inställningen för arbetsfärgrymd CMYK ändras till vår profil för obestruket papper eller **PSO\_Uncoated\_ISO12647\_eci.icc**.

Då har vi kommit en bit på väg. Du har monterat bilderna i InDesign med färgläge Adobe RGB1998, eller konverterade till vår CMYK-profil. Du kanske till och med har bilderna blandat i båda färglägena, det går också bra. Nu till själva utskriften.

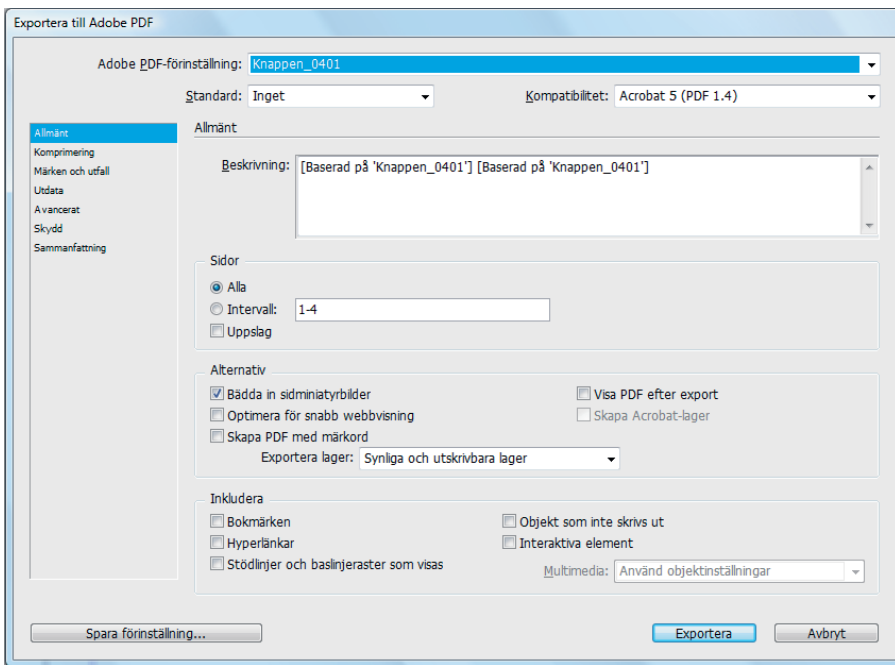
Välj exportera under arkiv-menyn. Välj filformat Adobe PDF-fil. Spara på lämpligt ställe, förslagsvis på samma nivå som dokumentet. På nästa sida visas alla lämpliga inställningar för PDF-exporten. *Se figurerna 3-8*



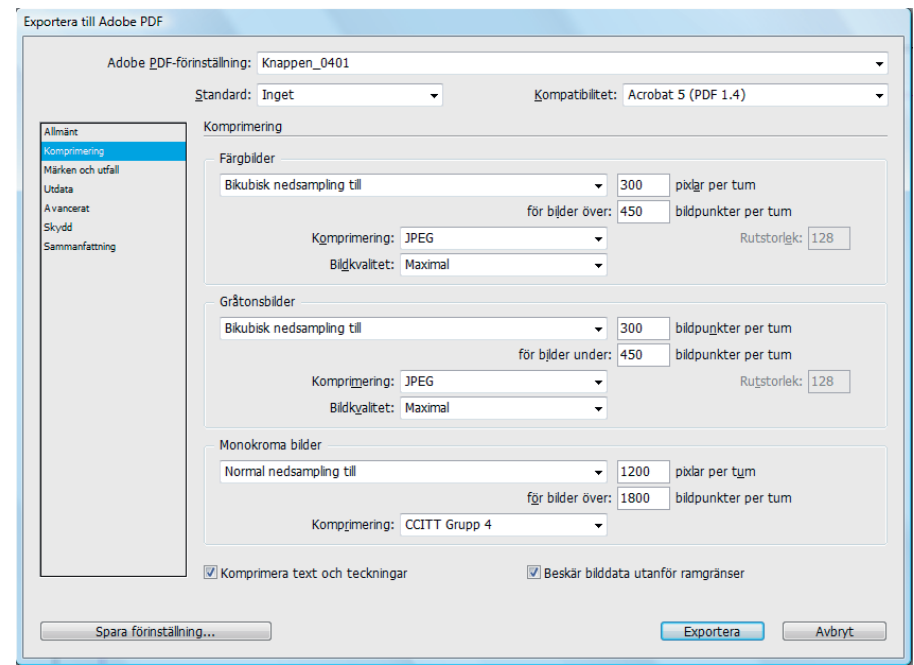
figur 1, Photoshops färghantering



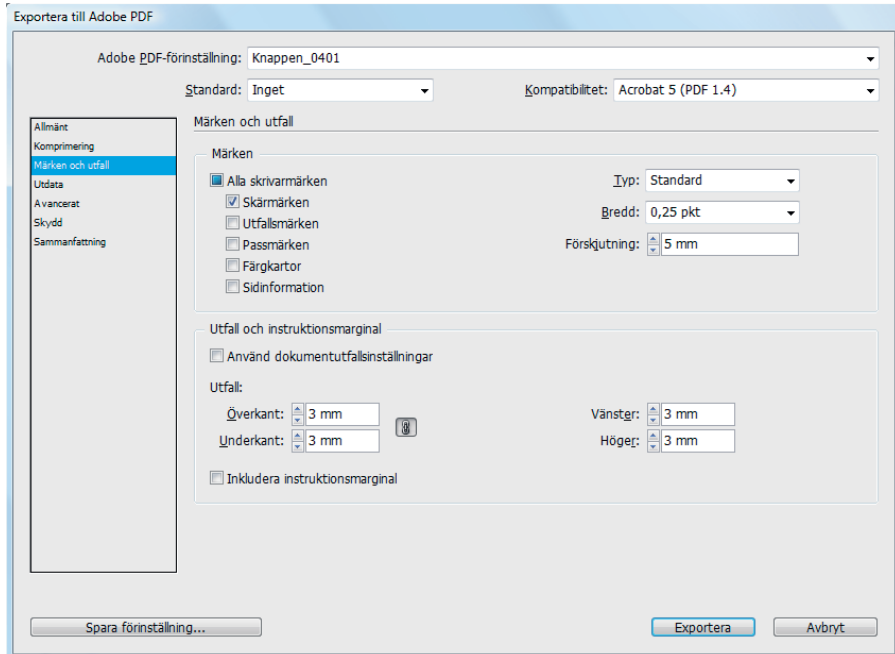
figur 2, InDesigns färghantering



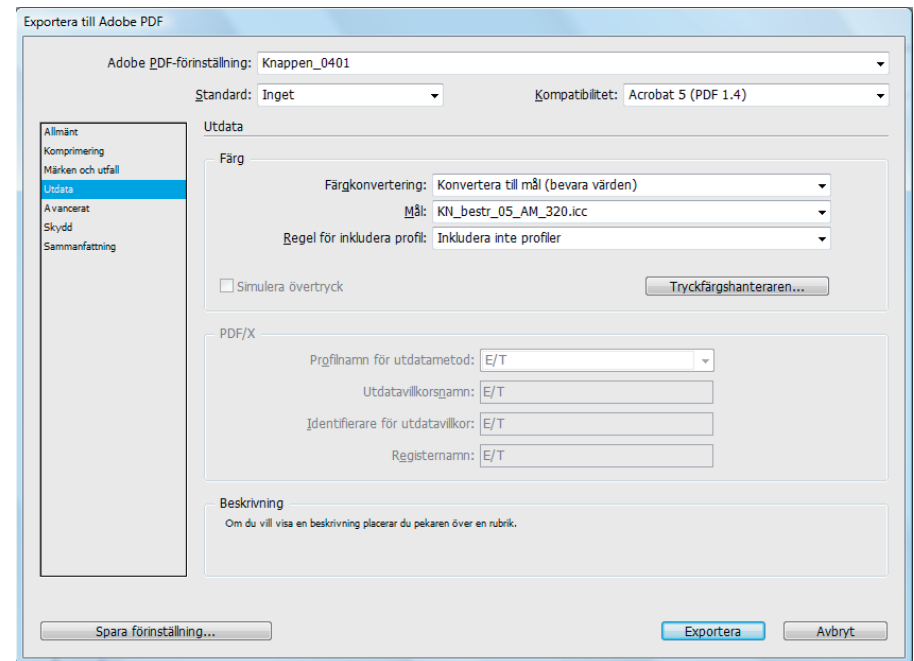
figur 3, Export, fliken allmän. Som Adobe PDF-förinställning kan det vara bra att använda Högkvalitetsutskrift första gången. Då behöver du inte ändra så mycket.



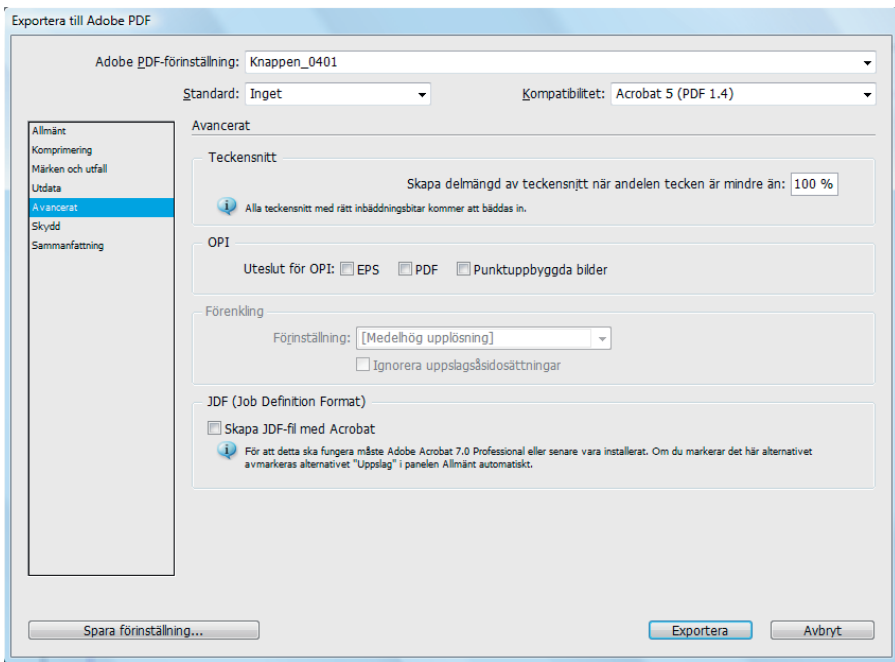
figur 4, Export, fliken komprimering.



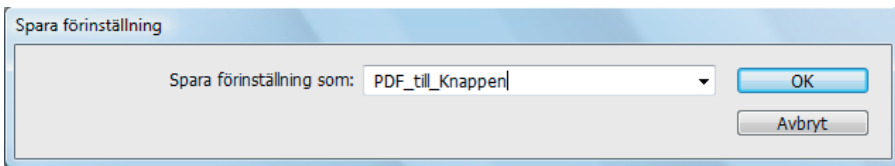
figur 5, Export, fliken märken och utfall. Notera skärmärken, förskjutning och utfall.



figur 6, Export, fliken utdata. Du kan inkludera profiler om du vill, men det behövs inte.



figur 7, Export, fliken avancerat.



figur 8, Att spara förinställningen till nästa gång är inte så dumt. Då väljer du denna inställning direkt nästa gång du exporterar till Knappen.

Nu har du skapat en PDF som är tryckfärdig. Du har säkerställt att det material du monterat i InDesign också kommer ut i samma kvalitet. Är du ändå osäker kan du alltid kontakta oss på prepressavdelningen.

Om du undrar vad utfall är och varför vi behöver det så kommer en förklaring här:

Det är tekniskt omöjligt att vika ett ark 3-4 gånger och sedan kunna skära (trimma) alla sidor på exakt rätt ställe. För att undvika att det vid en miss på någon millimeter då det kan bli en vit kant, drar man för säkerhets skull ut bilden eller objektet 3 millimeter utanför själva formatet.

När man sedan skriver ut så gör man det med ett format som är större än det slutliga trimmade formatet för att få plats med skärmärken och utfall. InDesign gör formatet automatiskt större vid PDF-export om du kryssat i skärmärken och utfall.

